



GOBERNACIÓN DEL HUILA



SGN-C048-F23



CENTRO REGULADOR DE URGENCIAS, EMERGENCIAS Y DESASTRES DEL HUILA - SSDH





GOBERNACIÓN DEL HUILA



SGN-C048-F23

MUNICIPIOS CON VOCACIÓN TURÍSTICA

NEIVA

Aipe

Rivera

Yaguará

Palermo

Villavieja

GARZÓN

Gigante

Suaza

LA PLATA

Nátaga

Paicol

PITALITO

Saladoblanco

San Agustín

Palestina

Isnos





GOBERNACIÓN DEL HUILA



SGN-C048-F23





GOBERNACIÓN DEL HUILA



SGN-C048-F23

El Centro Regulador de Urgencias, Emergencias y Desastres – CRUE

Es una unidad de carácter operativo **no asistencial, responsable de coordinar y regular** en el territorio de su jurisdicción, **el acceso a los servicios de urgencias y la atención en salud** de la población afectada en situaciones de emergencia o desastre.



GOBERNACIÓN DEL HUILA



SGN-C048-F23

GESTION INTEGRAL DEL RIESGO EN SALUD PARA LA ATENCIÓN DE EMERGENCIAS Y DESASTRES ⁽³⁾

Garantizar la prestación de servicios de salud de forma oportuna y adecuada en todos los niveles de atención a las víctimas de emergencias y desastres



GOBERNACIÓN DEL HUILA



SGN-C048-F23

AUTORIZACIONES DE URGENCIAS ⁽⁴⁾

Garantizar la oportunidad en la autorización de servicios solicitados (hospitalarios o ambulatorios) por las IPS públicas

FERNANDO ANTONIO
TORRES RESTREPO



GOBERNACIÓN DEL HUILA



SGN-C048-F23

INSTRUMENTOS DE PREPARACIÓN

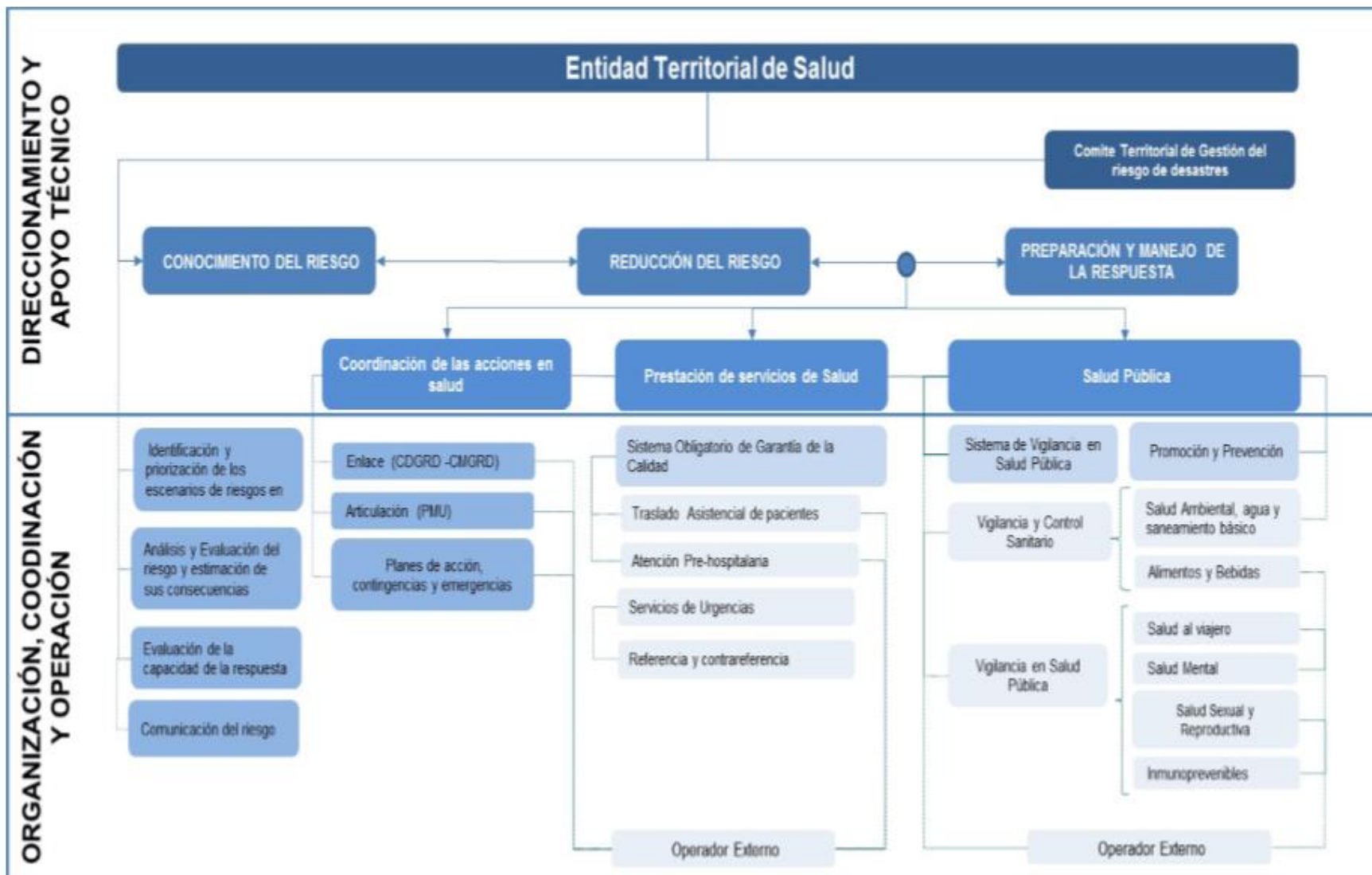
- PLAN SECTORIAL DE GESTION DEL RIESGO EN SALUD
- PLANES HOSPITALARIOS-OPS MINSALUD.

- GUÍA DE ESTRATEGIA DE RESPUESTA.
- GUIA TÉCNICA DE AFLUENCIA MASIVA-MINSALUD.





Ilustración 3. Estructura funcional de las líneas de intervención en salud para Aglomeración de Público



Fuente: elaboración y diseño por el Ministerio de Salud y Protección Social. Oficina de Gestión Territorial, Emergencias y Desastres. CPS 431 de 2015.

ruta de atención EN SALUD

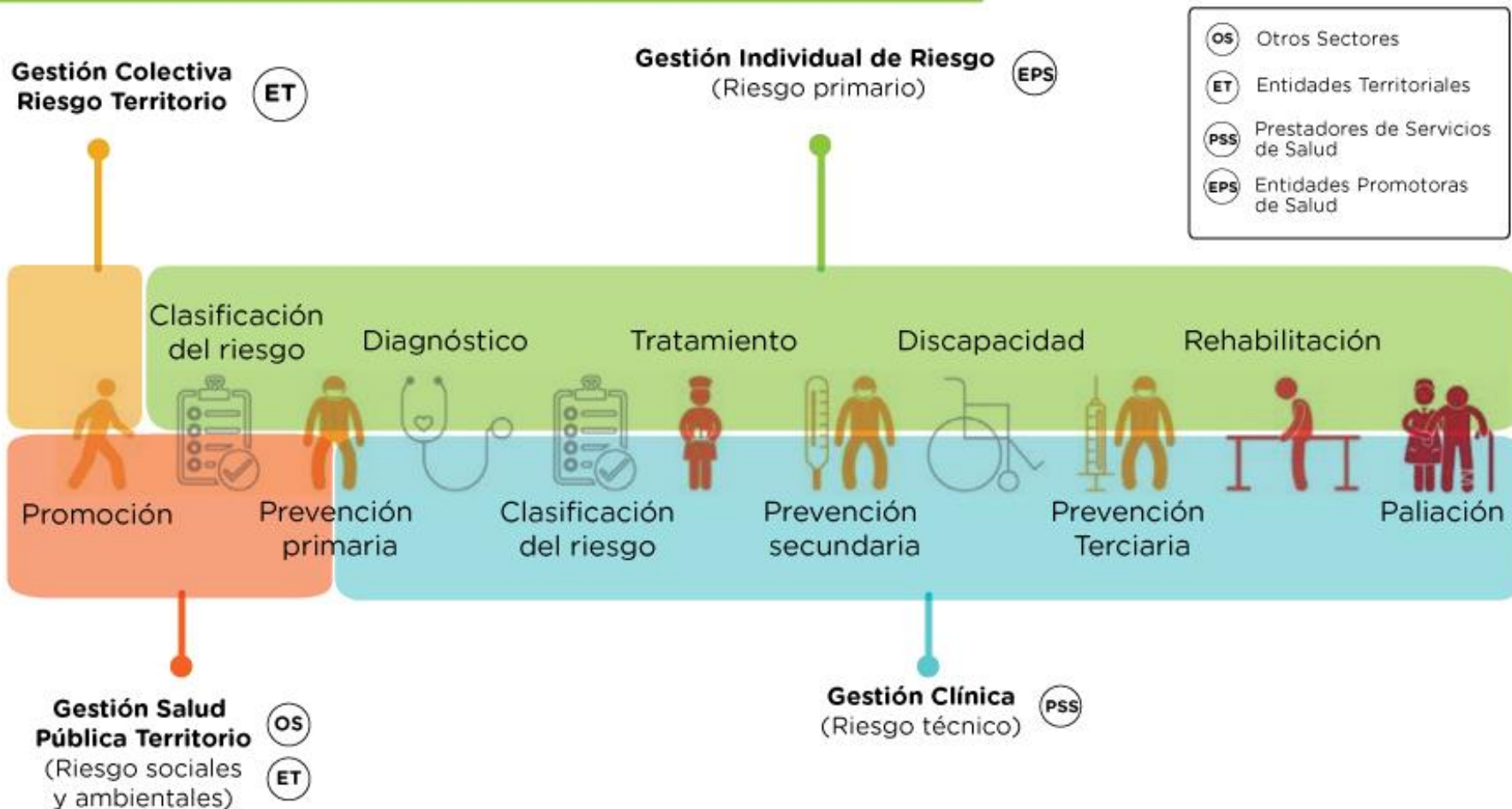


GOBERNACIÓN DEL HUILA



SGN-C048-F23

Ruta de Atención



Fuente: Adaptado MSPS, 2016. Política de Atención Integral de Salud





GOBERNACIÓN DEL HUILA



SGN-C048-F23

OFERTA DE SERVICIOS DE SALUD (2)

Capacidad Instalada por Servicio de

Etiquetas de fila	Camas	Suma de cantidad
Adultos		948
Cuidado básico neonatal		37
Cuidado Intensivo Adulto		140
Cuidado Intensivo Neonatal		57
Cuidado Intensivo Pediátrico		20
Cuidado Intermedio Adulto		32
Cuidado Intermedio Neonatal		37
Cuidado Intermedio Pediátrico		9
Institución Paciente Crónico		0
Obstetricia		181
Pediátrica		237
Psiquiatría		32
Total general		1730
Fuente: Registro Especial de Prestadores		

Red de Ambulancias

Instituciones - IPS	142
Privada	27
Básica	16
Medicalizada	11
Pública	115
Básica	105
Medicalizada	10
Objeto Social Diferente a la Prestación de Servicios de Salud	2
Privada	2
Básica	2
Transporte Especial de Pacientes	39
Privada	39
Básica	16
Medicalizada	23
Total general	183
Fuente: Registro Especial de Prestadores	



GOBERNACIÓN DEL HUILA



SGN-C048-F23



- 8706633
- 8702277
- 8703096
- 8701981
- 317 4037775

Crue.huila@huila.gov.co

Crue.psicologo@huila.gov.co